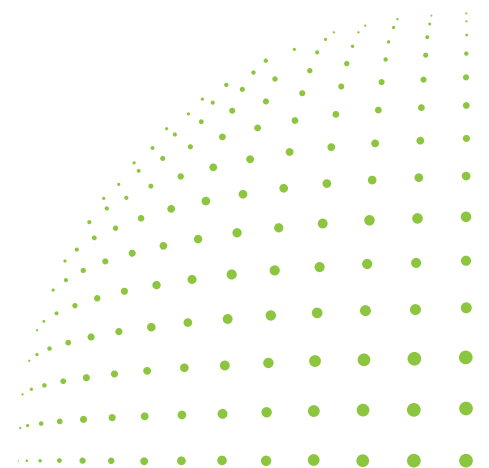


Pro™ C901/C901S

Graphic Arts Edition



Redefinindo a impressão digital para os profissionais



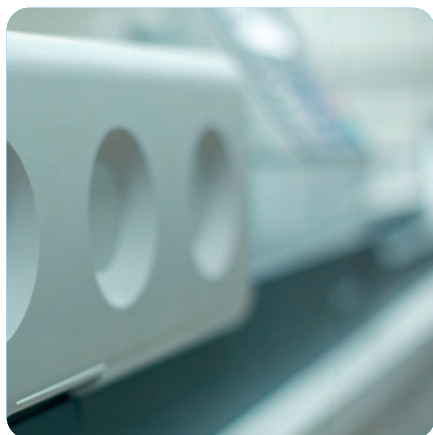
A inovação está em nosso sangue. As impressoras de produção da Ricoh são concebidas sobre uma herança rica, de pesquisa e desenvolvimento contínuos. Construída por encomenda na nossa fábrica europeia e testada exaustivamente nas configurações dos clientes para garantir o máximo desempenho, a Ricoh Pro™C901/C901S Graphic Arts Edition estabelece novos padrões de produtividade, eficiência, qualidade e rentabilidade.



A nossa melhor impressora até agora

A **Ricoh Pro™ C901/C901S Graphic Arts Edition** é um avançado equipamento topo-de-linha de produção digital em cores, que transporta para outro nível a qualidade de impressão e a confiabilidade da impressora, no ambiente profissional de impressão de produção. Equipada para produzir uma variedade incrível de materiais impressos, a Pro™ C901/C901S proporciona níveis expressivos de versatilidade, escalonabilidade e desempenho.

O seu fluxo de trabalho flexível, a alimentação e o acabamento integrado adequam-se a qualquer volume de impressão, reduzido ou elevado, enquanto que os avanços tecnológicos do percurso do papel melhoram significativamente a produtividade, o registro da frente com o verso e a precisão da cor, ligando de forma expressiva a qualidade offset com o valor agregado do digital.

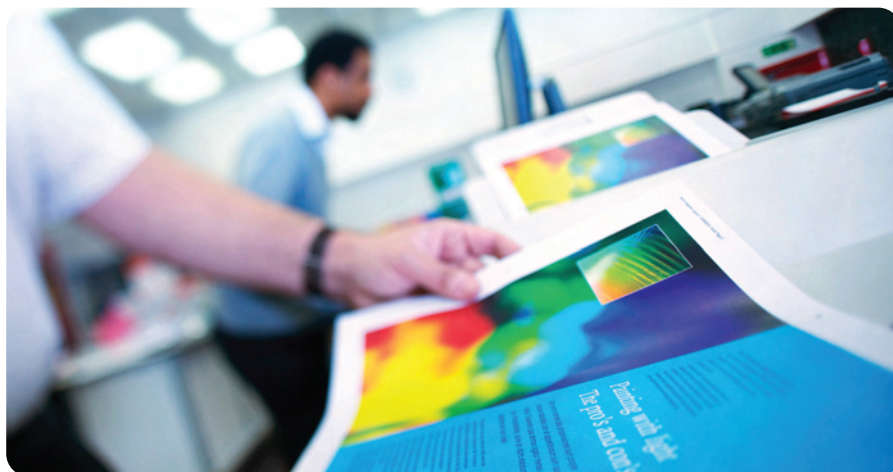


A VERSÃO MAIS RECENTE DE UMA PLATAFORMA RICOH JÁ COMPROVADA, AS PODEROSAS FUNCIONALIDADES DA PRO™ C901/C901S GRAPHIC ARTS EDITION DA RICOH INCLUEM:

- **A IMPRESSORA MAIS RÁPIDA DO MERCADO NA SUA CLASSE,** imprimindo a velocidades nominais de 90 páginas A4 por minuto em papel de até 300 g/m² em modo duplex
- **TONER QUÍMICO PxP™** e tecnologia sem óleo para melhor precisão, confiabilidade, flexibilidade e facilidade de utilização, produzindo resultados semelhantes aos de offset
- **UNIDADES SUBSTITUÍVEIS PELO OPERADOR (ORUs)** para fácil manutenção local e o máximo de tempo de funcionamento do equipamento possível
- **VASTA BIBLIOTECA DE PAPÉIS RICOH** automatiza as configurações dos materiais de impressão para obter elevada qualidade de produção um rápido fluxo de trabalho



Todas as funcionalidades que você precisa para ter sucesso



DE LONGE A MÁQUINA MAIS RÁPIDA EM MÉDIA PRODUÇÃO, ela imprime a velocidades nominais de 90 páginas A4 em cores por minuto em modo duplex. Aceita papel até SRA3 com gramatura máxima de 300 g/m², sem comprometer a velocidade.

A integração entre a digitalização em cores, a cópia e o armazenamento de documentos foi concebida para ir de encontro às necessidades de captura de imagens e impressão sob demanda. A máquina agora suporta também registro preciso em papel grosso, de 300 g/m² – ideal para Mala direta, postais e impressão de cartões de visita.

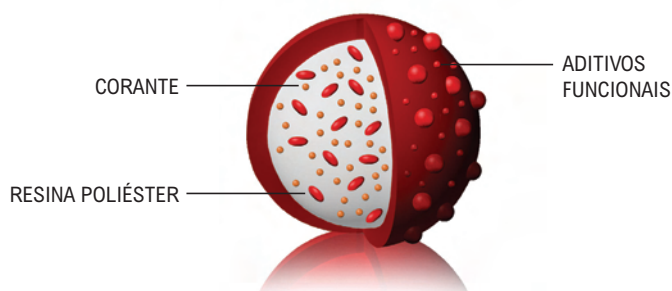
A tecnologia de alimentação assistida por sopro de ar, disponível em todas as bandejas de entrada, garante uma alimentação confiável e rápida do papel e torna o seu transporte pela máquina suave e simples.

O TONER QUÍMICO P_xP™ E A TECNOLOGIA SEM ÓLEO COM MELHOR FUSÃO criam uma incrível variedade e volume de materiais de impressão e garantem que nosso equipamento de produção em cores seja mais preciso, mais confiável, mais flexível e fácil de utilizar do que nunca, produzindo automaticamente consistência de cor e imagens semelhantes ao offset ao longo do trabalho de impressão. Como o pó de toner é mais fino e homogêneo, cria uma imagem nítida e consistente, capaz de rivalizar com a qualidade offset.

A tecnologia sem óleo e a fusão melhorada, juntamente com a nova unidade de separação do papel por sopro de ar, suavizam o percurso do papel ao imprimir em papel revestido fino. São conseguidos fantásticos resultados e consistência de cores em papéis de todas as gramaturas, incluindo papel grosso, com textura e em mídia especial, nas mais longas tiragens.

As **ORUs** (Unidades de substituição pelo usuário avançado) ajudam a reduzir os custos e a necessidade de manutenção, assim como a maximizar a produtividade. Operadores experientes podem substituir componentes chave relacionados com a imagem, sem terem de aguardar pela assistência técnica, otimizando assim a qualidade da imagem e minimizando o tempo sem paradas. Suprimentos e material de consumo longa duração, tal como a unidade de fusão e os filtros de pó, podem ser substituídos para minimizar as interrupções e o tempo sem paradas.

Uma vasta gama de ORUs inclui a unidade de fusão, os filtros de pó e rolos de alimentação das bandejas de alta capacidade SRA3, o cilindro OPC, revelador, unidade de carga, unidade de limpeza do cilindro, unidade de limpeza da tela e a unidade do rolo de transferência do papel.





A VASTA BIBLIOTECA DE PAPÉIS RICOH

torna simples a criação de aplicações com acabamentos elaborados e a menor intervenção possível por parte do operador. Qualquer pessoa pode preparar trabalhos de impressão com a interface intuitiva de fácil utilização da tela de toque colorida. Ela suporta até 260 perfis, testados e comprovados pela Ricoh, à época do lançamento. Uma função da biblioteca de papéis personalizados permite aos operadores adicionarem os seus próprios perfis e uma área de backup tem capacidade para 1.000 definições adicionais. Estas são aumentadas regularmente pelo European Media Qualification Centre, situado na Ricoh Products Limited, em Telford, Reino Unido, enquanto a impressora permanece em funcionamento.

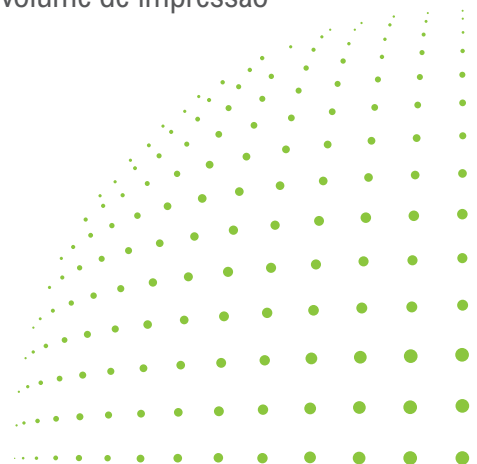
Simple de gerir e utilizar, qualquer operador pode preparar trabalhos de impressão complexos, aplicar definições selecionando um tipo de papel predefinido ou personalizado, o qual se sincronizará após cada atualização com a biblioteca de papéis do servidor de impressão num EFI Fiery™ E-41, EFI Fiery™ E-81 ou Creo C-81 Color Server, para proporcionar cor e ferramentas de gestão do trabalho avançadas. Estas ferramentas, juntamente com as funcionalidades avançadas da biblioteca de papéis, produzem uma reprodução de cor fantástica, trabalho após trabalho.



Pro™C901/C901S Graphic Arts Edition.

Desempenho melhorado para ir ao encontro das suas necessidades de volume de impressão

Nova tecnologia no percurso do papel ajuda a elevar os níveis de produtividade, reduzindo o risco de ocorrerem atolamentos, melhorando a função duplex e produzindo uma melhor fusão em papéis de todas as gramaturas e texturas, assegurando um registro preciso mesmo em papel grosso, de 300 g/m².



Gestão do fluxo de trabalho Ricoh, de vanguarda e eficiente

Com a Pro™C901/C901S Graphic Arts Edition, é oferecida uma gama de servidores de impressão externos, que utilizam a mais recente tecnologia Adobe® PDF Print Engine (APPE). Estes servidores produzem a uma velocidade consistentemente alta e suportam opcionais de acabamento que se adequam ao seu fluxo de trabalho e requisitos de aplicação de impressão específicos.



O EFI E-41 Fiery Server estará conectado por padrão. A tecnologia Adobe APPE e o System 9 da Fiery (sua mais recente versão) formam a base da configuração da Pro™C901/C901S Graphic Arts Edition. O E-41 possui todas as funcionalidades e é o servidor de impressão preferido dos clientes de impressão de produção que utilizam aplicações padrão.

Para clientes que procurem maior poder de processamento, oferecemos o Servidor E-81 da Fiery. Ele oferece melhor desempenho através de especificações de hardware melhoradas, permitindo aos clientes produzir uma variedade de trabalhos de impressão – desde os trabalhos diretos, estáticos, com um conteúdo mínimo de imagens, até peças de marketing complexas, variáveis e únicas, com elevado impacto visual.

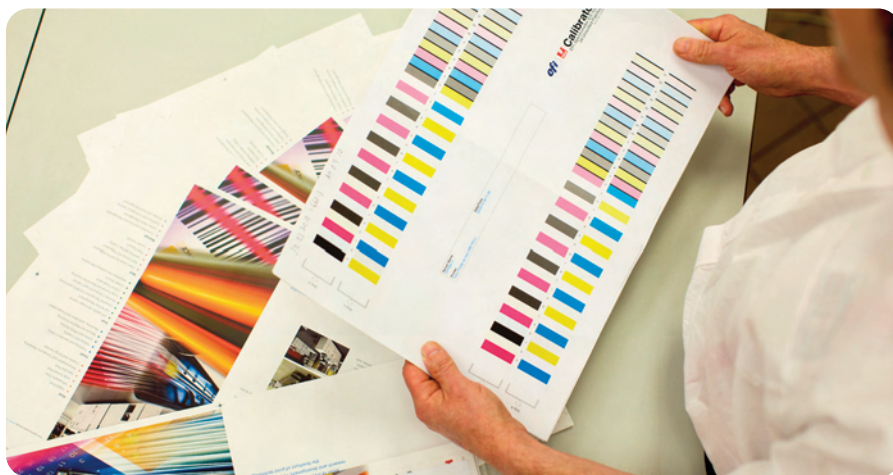
Juntamente com o E-81, a Ricoh oferecerá um Creo Color Server, o C-81, baseado na tecnologia Adobe APPE e nas últimas configurações de software e hardware da Creo. Como acontece com o Servidor E-81 da Fiery, o Servidor C-81 Creo Color oferecerá melhor desempenho para os trabalhos de impressão que apresentam uso intensivo de imagens e contenham componentes de dados variáveis complexos.

Tanto o servidor E-41/E-81 quanto o C-81 podem ser integrados em soluções de fluxo de trabalho de pré-impressão de alta produção, tais como o Kodak Prinergy® e o Agfa Apogee®, utilizados no mercado de impressão comercial.

Com tantas opções, a Ricoh pode fornecer uma solução que se adequa às suas necessidades de impressão. Como todas as nossas soluções são plug-and-play, é possível passar de um servidor de impressão para outro se, a qualquer altura, as suas necessidades se alterarem.

Soluções flexíveis para fluxo de trabalho de produção

A Pro™C901/C901S Graphic Arts Edition suporta uma gama completa de soluções de fluxo de trabalho, escolhidas especificamente para ampliar os recursos e a oferta de serviços para os clientes, desde a entrada dos trabalhos até ao produto final. Estas soluções são todas topo de linha e o ajudarão a aumentar sua receita e agilizar os seus processos de produção atuais.



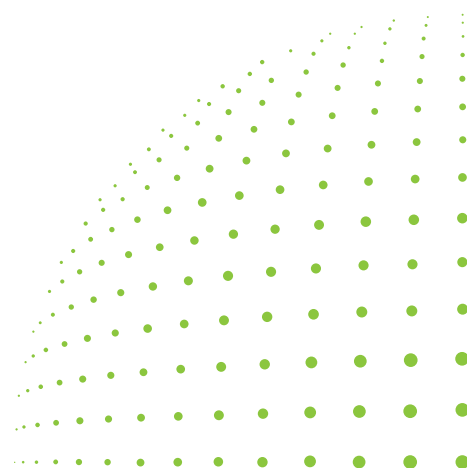
Incluem soluções que o ajudam a ir ao encontro das necessidades de impressão e acabamento dos seus clientes, preparar arquivos para produção, gerir trabalhos, manter consistência de cor entre diversos equipamentos e produzir trabalhos com a maior qualidade, de forma rápida, eficiente, profissional e rentável.

CAPTURE dados com software que inclui tipicamente o Digital StoreFront. Esta solução pode transportá-lo para o muito comentado processo de produção automatizado e permite que você interaja de forma eficaz e eficiente com os seus clientes, poupando tempo a ambos.

PREPARE um argumento convincente para impressão com produtos de serviços de dados variáveis, como o PrintShop Mail, o DirectSmile e o PlanetPress. Prepare arquivos para produção utilizando o Impose e o Compose da Fiery, para maior eficiência, menor tempo de produção e economia de custos.

GERENCIE arquivos com a flexibilidade necessária para corresponder à expectativa de entrega do cliente, com soluções típicas como o MicroPress. Os usuários podem fazer alterações de última hora nos documentos e prepará-los de forma automática para produção mista, em cores e em PB, para cumprirem prazos de entrega muito apertados.

A PRODUÇÃO com o Pro™C901/ C901S Graphic Arts Edition permite utilizar uma incrível variedade de mídia para impressão, a partir de um sistema digital de produção em cores, que traz versatilidade, escalonabilidade e desempenho para virtualmente qualquer ambiente de impressão de produção profissional.



Acabamento automatizado versátil, produtividade ininterrupta

A Pro™C901/C901S Graphic Arts Edition produz material de primeira classe tanto para apresentações como para aplicações comerciais, livros e folhetos com acabamento integrado ao equipamento.



Desde o empilhamento, furação e dobragem de alta capacidade, até livretos com lombada quadrada, livros encadernados com cola e folhas de papel impressas, a produção é integrada e fácil de utilizar. Sem a necessidade de intervenção, a máquina automatiza todo o fluxo de trabalho de produção. Também oferece o que é atualmente reconhecido como o mais completo conjunto de opcionais de acabamento do mercado, que pode ser combinado em um único equipamento.

Nossa linha Ricoh de opcionais de acabamento integrados inclui uma nova unidade de grampear na dobra tipo “tudo-em-um”, que pode produzir folhetos finalizados com até 80 páginas e aparar da borda lateral; uma unidade de encadernação de anéis, que automatiza todo o processo de encadernação, furando, agrupando e aplicando a encadernação de anéis sem qualquer intervenção manual; uma unidade de encadernação a quente, que produz livros de aparência profissional desde 10 até 400 páginas em modo duplex. Estes e todos os demais opcionais, garantem soluções completas e eficientes em termos de custos para trabalhos complexos.

Os empilhadores de alta capacidade da Ricoh proporcionam uma capacidade de empilhamento de até 10.250 folhas, quando duas unidades são configuradas em paralelo, com comutação automática quando estão cheias, para tiragens de impressão longas e ininterruptas.

Há um opcional que, aliado à biblioteca de papéis da Pro™C901/C901S e ao Kit de furação para grandes volumes de impressão, se adequa a ambientes comerciais. Trata-se do GBC StreamPunch Pro™. Produz rapidamente documentos furados e agrupados, em diversos tipos de papel, incluindo papel grosso e revestido, encadernados com uma variedade de anéis, em operação à parte.

A Ricoh lançou também o módulo Plockmatic, para aparar de duas bordas, que, juntamente com a unidade de produção de folhetos existente, oferece uma função integrada de aparar três bordas, que cortará de forma precisa 25 folhas de papel de 80 g/m². Concebida para operações de grande volume de impressão, a unidade de folhetos é autocontida e tem capacidade para encadernar em lombada quadrada, com inserção de folha de capa.



Indo ao encontro das tendências atuais do mercado em evolução

A Ricoh possui um compromisso permanente, tanto estratégico quanto financeiro, de pesquisar regularmente nossos mercados, para assegurar que seus produtos evoluam tão rapidamente quanto as necessidades dos clientes. A mais recente pesquisa destacou as tendências abaixo. Veja como a Pro™C901/C901S não só, as atende, como as excede.

TENDÊNCIA: IMPRESSÃO MISTA EM CORES/PRETO E BRANCO

Pro™C901: Impressão de cores e PB a alta velocidade, várias unidades de acabamento integradas, novas unidades de folhetos e de corte integradas proporcionam a flexibilidade e a capacidade de suprir as necessidades das empresas.

TENDÊNCIA: PASSAGEM DE OFFSET PARA DIGITAL PARA ATENDER ÀS DEMANDAS DE PEQUENAS E RÁPIDAS TIRAGENS

Pro™C901: Uma impressora de produção de grandes volumes de impressão a um preço acessível, com vasto suporte para papel, qualidade de imagem semelhante a offset graças a um novo toner químico, a tecnologia sem óleo e a um registro frente para verso altamente preciso, para ajudar a ir ao encontro das exigências dos usuários finais.

TENDÊNCIA: MUDANÇA DE TRABALHOS EXTERNOS PARA IN-HOUSE

Pro™C901: Alta produtividade, elevada qualidade de imagem, vasto suporte de papel, interface do usuário intuitiva e fácil de utilizar, ajudam a poupar na despesa de fornecedores de impressão externos; mais controle e eficiência, para cada vez mais negócios novos e maior retorno comercial.

TENDÊNCIA: MANTER A PRODUTIVIDADE NO NÍVEL MAIS ELEVADO POSSÍVEL

Pro™C901: Mantém 90 páginas A4 por minuto sem comprometer a velocidade em papéis grossos e suporta a vasta biblioteca de papéis Ricoh; oferece alta produtividade e possui um preço competitivo.

TENDÊNCIA: ATUALIZAÇÃO ACESSÍVEL DA BAIXA PARA ALTA PRODUÇÃO, A FIM DE ATENDER A NOVAS DEMANDAS

Pro™C901: 90 páginas A4 por minuto com papel grosso de até 300 g/m² em duplex; proporciona um rápido retorno do investimento e abre a possibilidade de aplicações comerciais mais atraentes, com tempos execução muito rápidos.

TENDÊNCIA: AUMENTO DAS MALAS DIRETAS INDIVIDUAIS COM DADOS VARIÁVEIS

Pro™C901: Vasta variedade de servidores de impressão EFI e Creo; alta produtividade, confiabilidade para impressão de dados variáveis; registro frente para verso preciso; impressão em materiais especiais ou de polímeros para lucrativos produtos finais personalizados, que conseguem um nível de satisfação elevado por parte dos clientes finais.

TENDÊNCIA: IMPRESSÃO PROMOCIONAL TRANSACIONAL – ONDE A COR É UM VALOR AGREGADO

Pro™C901: Alta produtividade e rápido processamento de dados; servidores de impressão EFI e Creo robustos, com capacidade para impressão de dados variáveis complexos e fácil conectividade a fluxos de dados já existentes; melhora do tempo sem paradas da máquina, com as unidades substituíveis pelo operador (ORUs), para ambientes de impressão ininterrupta, com baixíssimos tempos de produção.



Projetada especificamente para o ambiente de impressão de produção profissional

A nova Pro™C901/C901S Graphic Arts Edition estabelece novos padrões para produtividade, eficiência, qualidade e rentabilidade.

Qualidade de imagem impecável, produzida a alta velocidade. Um desempenho ininterrupto é sustentado por uma confiabilidade robusta. Estas impressoras de produção em cores são fáceis de utilizar, incrivelmente confiáveis, altamente produtivas sem esforço e foram concebidas para atender aos requisitos mais exigentes de qualquer ambiente de impressão profissional.

SEGMENTO DE MERCADO BENEFÍCIOS

Impressoras Comerciais ou Digitais

Estas configurações podem atender facilmente necessidades de alto volume e integrar ambientes com fluxos de trabalho existentes, tais como Kodak Prinergy® ou Agfa Apogee®. Além disso, a capacidade de imprimir diretamente para uma vasta gama de papéis revestidos e especiais, implica uma mudança mais simples dos processos de produção tradicionais para os digitais. Uma qualidade de impressão fantástica proporcionada pelo toner químico PxP permitirá às impressoras comerciais e digitais atenderem às demandas dos clientes para a impressão rápida de material de marketing.

Reprografias ou Centros de Dados

Compactos e versáteis, estes equipamentos possuem a velocidade e a produtividade necessárias para satisfazerem a procura de volume elevado, ao mesmo tempo que ocupam relativamente pouco espaço. A qualidade de impressão dos trabalhos é soberba e a Pro™C901/C901S é capaz de lidar facilmente com papel de maior espessura. Além disso, a Pro™C901/C901S possui uma variedade de opcionais integrados para acabamentos, os quais ajudam os ambientes internos a automatizar os processos de impressão e a reduzir os custos da mão-de-obra.

Malas Diretas

A Pro™C901/C901S lida facilmente com aplicações de impressão de dados variáveis, oferece uma produtividade fantástica através dos servidores de impressão profissionais disponibilizados pela EFI e pela Creo e são a solução mais econômica para clientes de malas diretas, oferecendo utilização de cor para aplicações individuais atraentes e de valor agregado.

Lojas de Cópias

Para imprimir com rapidez, a Pro™C901/C901S oferece altas velocidades e grande durabilidade e disponibiliza ferramentas de gestão de cor, para produção em cores de fácil operação e aparência profissional consistente.

Configurada para você...



PRO™C901/C901S PARA O IMPRESSOR COMERCIAL

Impressora Pro™C901 com Unidade de Arrefecimento, duas Bandejas de Alta Capacidade SRA3, com Bandeja de

Alimentação Manual Múltipla, Inserir de Capas de Duas Bandejas, Empilhadores de Alta Capacidade conectados em paralelo, Unidade de Gampeamento padrão, Unidade

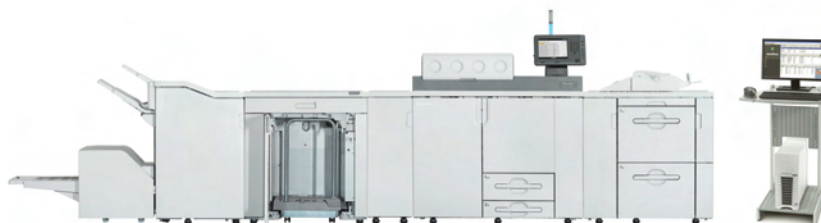
de Livretos Plockmatic totalmente configurada, com alimentador de capas e guilhotina de dois lados opcionais, servidor de impressão EFI E-81.



PRO™C901/C901S PARA REPROGRAFIAS OU SALAS DE IMPRESSÃO TERCEIRIZADAS, DENTRO DAS EMPRESAS

Impressora Pro™C901, duas Bandejas de Alta Capacidade SRA3 com Bandeja de Alimentação Manual Múltipla, unidade de dobra em Z,

Unidade de Encadernação Colada (Perfect Binder) Ricoh com Inserir de Capas e Guilhotina para Corte de Três Lados, Unidade de Grampeador padrão, servidor de impressão EFI E-41.



PRO™C901/C901S PARA MALAS DIRETAS

Impressão da Pro™C901 com Unidade de Arrefecimento, Bandeja de Alta Capacidade SRA3 com Bandeja de Alimentação Manual Múltipla, Empilhador de Alta Capacidade,

Unidade de Acabamento de Livretos Profissional Ricoh com apar da borda lateral opcional, Servidor de Cor Creo C-81.



PRO™C901/C901S PARA LOJAS DE CÓPIAS

Impressora Pro™C901, Bandejas de Alta Capacidade SRA3 com Bandeja de Alimentação Manual Múltipla, Inseriores de Capas de Duas Bandejas, Unidade de

Encadernação de Anéis Ricoh, Unidade de Livretos profissional Ricoh com guilhotina para apar da borda opcional, servidor de impressão EFI E-41.

A inovação está em nosso sangue

Como todas as impressoras de produção da Ricoh, a Pro™C901/C901S Graphic Arts Edition foi concebida aproveitando uma herança rica e um firme compromisso com investigação e desenvolvimento contínuos, resultando num impressionante conjunto de inovações. O nosso novo e poderoso equipamento é apenas uma delas.

Equipado para produzir uma incrível variedade de materiais de impressão, o equipamento digital de produção em cores Pro™C901/C901S oferece versatilidade, escalonabilidade e desempenho, ideais para os ambientes de produção. A flexibilidade do seu fluxo de trabalho, alimentação e acabamento fazem com que se adeque a qualquer volume de impressão, elevado ou reduzido, enquanto que os aperfeiçoamentos na tecnologia do percurso do papel aumentam significativamente a produtividade.

VALOR AGREGADO EMBUTIDO

Com uma curva de aprendizagem pequena para os operadores e vasta automatização, poupando tempo e dinheiro simultaneamente, é possível aceitar prontamente novos tipos de trabalhos, acabá-los mais rapidamente e aproveitar ao máximo o potencial de crescimento da sua empresa com a Pro™C901/C901S. Independentemente do seu tipo de atividade, a nova Pro™C901/C901S possibilita o acesso à maior produtividade e rentabilidade, tudo com a garantia de qualidade máxima.

EXCELÊNCIA “TUDO-EM-UM”

Oferecendo versatilidade na digitalização, cópia e arquivamento, a Pro™C901S é ideal para ambientes que necessitem um único equipamento que faça tudo. Produz trabalhos com alta qualidade de cor de forma consistente, a alta velocidade, em grande variedade de mídia, até mesmo nos ambientes de produção mais exigentes.

EFICIENTE NO TRABALHO, EFICIENTE NO CUSTO

Extremamente durável, está à altura de um grande frequência de utilização em ambientes de elevados volumes de impressão, equiparando-se aos seus concorrentes mais fortes em termos de desempenho e custo. Robusta e de simples utilização, é possível imprimir trabalhos simples em papel normal ou trabalhos complexos em papéis de maior espessura, em trabalhos de impressão longos ou curtos. A Pro™C901/C901S é, de longe, o mais rápido modelo na produção média.

COMPATIBILIDADE ONDE MAIS IMPORTA

Compatível com toda a linha de produtos de hardware, software e acabamento Ricoh, a conectividade e os recursos da Pro™C901 tornam-na apropriada para impressão de dados variáveis sofisticados; a sua velocidade permite cumprir os menores prazos de entrega, trabalho após trabalho. Este é efetivamente o melhor equipamento de sua classe. E, com a grande quantidade de exclusivos opcionais de acabamento integrado é possível garantir que cada trabalho tenha um acabamento de aspecto profissional.

A SUA EMPRESA NÃO PARA; NEM NÓS

Você está conectado aos nossos serviços e suporte profissionais para o seu equipamento, noite e dia. O nosso serviço dedicado e proativo reduzirá o tempo de máquina parada ao mínimo absoluto, garantindo, ao mesmo tempo que a eficiência e a rentabilidade da sua empresa tornem-se o mais altas possível.

REDE GLOBAL

Proporcionamos uma rede global de mais de 18 000 técnicos de assistência altamente especializados, muitos disponíveis 24 horas por dia. Simplesmente telefone ou envie um e-mail e eles responderão o mais rapidamente possível. Pode contar com que os nossos conselhos e suporte extensos de classe mundial sejam empenhados e contínuos ao longo da duração da nossa relação profissional.



PARCERIA DE VALOR AGREGADO

A Ricoh funciona como um recurso ao alcance de todos os fornecedores de impressões profissionais. Podemos priorizar opcionais, recomendar soluções vencedoras e trabalhar juntamente com você, para implementá-las e dar suporte a elas.

Nossa estratégia inclui investimentos a longo prazo em programas com valor agregado; uma abordagem de parceria e consultoria; especialistas altamente experientes em pré e pós-venda; uma rede de serviços líder, garantindo o máximo possível de tempo sem paradas da máquina e de disponibilidade de hardware e software, além de um programa de desenvolvimento empresarial personalizado (consulte detalhes) para acelerar o seu crescimento no mercado de produção digital.

Business Driver Programme™

O desenvolvimento é um aspecto central para o futuro da sua empresa. Mas custa seu tempo. O nosso programa pode ajudá-lo a efetuar mudanças rapidamente; assim que surjam novos desenvolvimentos e novas tecnologias.

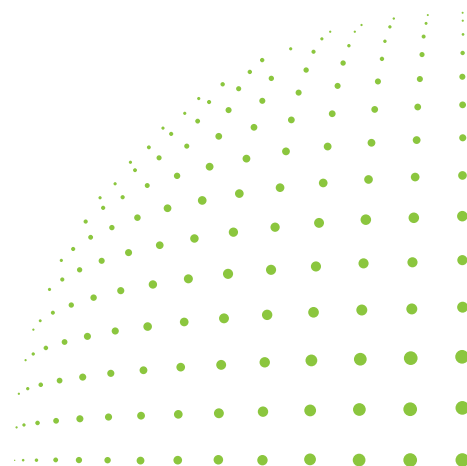
Fazemos isso com um programa baseado na Internet, ao qual você pode acessar a qualquer momento de sua conveniência, chamado Ricoh Business Driver Programme™. Ele foi concebido para levar adiante as idéias, para ajudá-lo a fazer avançar a sua empresa e a conectar-se a recursos e serviços que o ajudem a desenvolver seu conhecimento, o desempenho da sua empresa e, de forma geral, aproveitar ao máximo o seu investimento nas soluções Ricoh.

Como cliente Ricoh, registrar-se no programa lhe dá acesso a informações acionáveis sobre as últimas tendências e tecnologias do ramo. Ele o ajuda também a desenvolver estratégias para chegar ao mercado e facilita a transição de fornecedor de serviços de impressão para fornecedor de soluções de valor agregado.

A extranet exclusiva e interativa contém artigos, vídeos, estudos de caso e outras ferramentas práticas, concebidas para impulsionar a sua empresa e maximizar o retorno do investimento. Também é possível ter acesso a módulos de estudo à distância, treinamento em impressão digital e consultoria personalizada, assim como suporte em relações públicas e recrutamento.

Nosso objetivo principal é ajudá-lo a desenvolver sua empresa e aumentar seus lucros. Afinal de contas, você terá investido em nós; é apenas justo que invistamos em você. É assim que são forjadas e crescem as relações profissionais duradouras e bem sucedidas.

Para mais informações, visite o endereço
www.ricoh-latinamerica.com/businessdriver



As escolhas que você precisa para ser bem sucedido

A nova Pro™C901/C901S Graphic Arts Edition estabelece novos padrões para a produtividade, confiabilidade e qualidade. Estas impressoras em cores são fáceis de utilizar, incrivelmente confiáveis e produtivas sem esforço, com uma gama de opcionais configurados para produzir o melhor desempenho de sua classe e qualidade de impressão semelhante ao offset.



Pro™C901

Versão impressora – impressora de produção em cores Pro™C901 com duas bandejas de entrada de papel padrão de 1.000 folhas cada. Não há possibilidade de atualizar da Pro™C901 para a Pro™C901S (versão impressora com Scanner integrado e uma Bandeja de Alta Capacidade SRA3). Se há possibilidade das funcionalidades de cópia e digitalização virem a ser necessárias, a Pro™C901S deve ser selecionada como ponto de partida.

Há dois servidores de impressão externos Fiery da EFI e um Servidor de Cores Creo disponíveis. O EFI E-41 para ambientes de impressão padrão e os servidores EFI E-81 e Creo C-81 para ambientes de impressão de alta produção e orientados para gráficos. Um servidor de impressão é um requisito obrigatório e deve ser encomendado com a impressora.



Pro™C901S

Versão com scanner integrado – impressora de produção em cores Pro™C901S com duas bandejas de entrada de papel padrão, de 1.000 folhas cada. A impressora inclui o Scanner e uma Bandeja de Alta Capacidade SRA3, com capacidade para 4.000 folhas por padrão. Se há possibilidade das funcionalidades de cópia e digitalização virem a ser necessárias, a Pro™C901S deve ser selecionada como ponto de partida.

Há dois servidores de impressão externos Fiery da EFI e um Servidor de Cores Creo disponíveis. O EFI E-41 para ambientes de impressão padrão e os servidores EFI E-81 e Creo C-81 para ambientes de impressão de alta produção e orientados para gráficos. Um servidor de impressão é um requisito obrigatório e deve ser encomendado com a impressora.



SERVIDORES DE IMPRESSÃO

Comuns às duas impressoras Pro™C901 e Pro™C901S, são incluídos:

- Servidor de impressão EFI Fiery E-41
- Servidor de impressão EFI Fiery E-81
- Servidor de cor Creo C-81
- Todas as bases dos servidores são opcionais para os servidores de impressão e não são comuns.

Todos os três servidores são unidades externas.

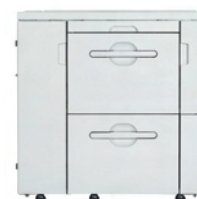


OPCIONAIS DE ENTRADA DE PAPEL DE ALTA CAPACIDADE

Podem ser instaladas uma Bandeja de Alta Capacidade (LCT) A4 com capacidade para 4.550 folhas ou uma ou duas LCTs SRA3 com capacidade para 4.000 folhas.

Não é possível juntar uma LCT A4 e uma LCT SRA3. A Pro™C901S é fornecida com uma LCT SRA3 integrada por padrão. É necessária uma unidade ponte (não mostrada) se uma segunda LCT SRA3 for instalada tanto na impressora Pro™C901 quanto na Pro™C901S. As LCTs SRA3 são fornecidas com um sistema de alimentação de papel assistida por sopro de ar.

A capacidade máxima de entrada de papel tanto da impressora Pro™C901 quanto da Pro™C901S é de 10.500 folhas (2 x bandejas de entrada de papel padrão da máquina, 2 x LCTs SRA3 e bandeja de alimentação manual múltipla).



BANDEJA DE ALIMENTAÇÃO MANUAL MÚLTIPLA/LCT SRA3

A bandeja de alimentação manual múltipla com capacidade para 500 folhas só pode ser instalada na primeira LCT SRA3 -- na Pro™C901 -- e na segunda LCT -- na Pro™C901S.

Ela não pode ser instalada na LCT A4.



UNIDADE DE ACABAMENTO PADRÃO DA RICOH

Podem ser instaladas a unidade de grampeador padrão, com capacidade de empilhamento de 3.000 folhas na saída, o grampeador de 100 folhas e a unidade manipuladora de impressos.

A unidade do furador de 2/4 furos alternáveis ou o furador de 4 furos escandinava podem ser integrados.



UNIDADE DE LIVRETOS PROFISSIONAL / UNIDADE GUILHOTINA DA RICOH

Com capacidade de empilhamento na saída de 2.500 folhas e unidade de grampear na dobra por padrão. Podem ser integradas a unidade de furador de 2/4 furos alternáveis ou a unidade de furador de 4 furos escandinava. A unidade de guilhotina da borda lateral é um opcional da unidade de livretos.

A unidade de guilhotina não pode ser instalada na unidade de acabamento padrão da Ricoh. A unidade de acabamento padrão e a unidade de acabamento profissional não podem ser instaladas juntas.



INSEROR DE CAPAS

O inseror de capas pode ser instalado combinado com uma unidade de acabamento padrão da Ricoh ou uma unidade de acabamento de livretos Profissional. Suporta papel até o formato SRA3 por duas bandejas de entrada de papel a serem inseridas, com capacidade de até 200 folhas cada uma.



UNIDADE DE DOBRA EM Z

A unidade de dobra em Z pode ser instalada combinada com uma unidade de acabamento padrão da Ricoh ou uma unidade de acabamento de livretos Profissional.



UNIDADE DE ENCADERNAÇÃO COLADA (PERFECT BINDER)

Uma unidade de encadernação colada pode ser instalada combinada com uma unidade de acabamento padrão da Ricoh, uma unidade de acabamento de livretos Profissional ou um empilhador de alta capacidade. A unidade de encadernação colada pode produzir livros de até 400 páginas de forma integrada, inserir capas e cortar três margens do livro após a operação de encadernação.



UNIDADE DE ENCADERNAÇÃO DE ANÉIS

A unidade de encadernação de anéis pode ser instalada combinada com uma unidade de acabamento padrão da Ricoh ou uma unidade de acabamento de livretos Profissional ou um empilhador de alta capacidade. A unidade de encadernação de anéis pode produzir livretos com 23 furos de forma integrada, de até 200 páginas, e aplica anéis de cor branca ou preta.



EMPILHADOR DE ALTA CAPACIDADE

A imagem mostra um empilhador de carrinho no interior de um empilhador de alta capacidade.

O empilhador de alta capacidade é fornecido com um carrinho e há carrinhos adicionais disponíveis como opcionais. Podem ser instalados no máximo dois empilhadores, tanto na impressora Pro™C901 quanto na Pro™C901S, com capacidade de saída de papel de 10.250 folhas. Quando forem instalados dois empilhadores juntos, é necessário instalar uma unidade de arrefecimento (não mostrada) por trás da impressora.

Podem ser instalados dois empilhadores de alta capacidade, a menos que seja incluída uma Unidade de Encadernação Colada, uma Unidade de Encadernação de Anéis ou uma Unidade de Dobra em Z, sendo que nesse caso, só pode ser configurado um empilhador de alta capacidade. Não é possível instalar um empilhador de alta capacidade combinado com uma unidade de acabamento de 3.000 folhas, em uma configuração com uma Unidade de Encadernação Colada ou uma Unidade de Encadernação de Anéis.



UNIDADE DE FOLHETOS PLOCKMATIC

A Unidade de Livretos Plockmatic requer que também esteja instalada uma Unidade de Acabamento padrão Ricoh. A unidade de livretos inclui uma unidade de dobra de lombada reta opcional, insersor de capas, guilhotina da borda lateral e um módulo de guilhotina de dois lados, com capacidade para cortar até 25 folhas, para uma operação completa de aparar as três bordas de catálogos produzidos de forma integrada.



GBC STREAMPUNCH PRO

Deve estar sempre instalada uma unidade GBC StreamPunch PRO com a unidade de acabamento padrão Ricoh. Ela é capaz de furar todos os tipos de papel, com até 4.000.000 de páginas furadas com conjuntos de punções para grande volume.



ORUs

Uma extensa variedade de ORUs, inclui a Unidade do Fusor, os Filtros de Pó e os Rolos de Alimentação das Bandejas de Alta Capacidade SRA3, o Cilindro OPC, o Revelador, a Unidade de Carga, a Unidade de Limpeza do Cilindro, a Unidade de Limpeza da Correia, a Unidade de Fusão e a Unidade do Rolo de Transferência de Papel.

Pro™ c901/c901s Graphic Arts Edition





AS ESCOLHAS QUE VOCÊ PRECISA PARA SER BEM SUCEDIDO

Durante mais de 50 anos, a Ricoh liderou a indústria de equipamentos de escritório, na criação de produtos e processos que respeitam o meio ambiente e promovendo parcerias entre governos e grupos industriais e ambientais.

Vivemos segundo uma filosofia à qual chamamos “A nossa terra, o nosso amanhã”. É uma afirmação da ideia de que, como todos compartilhamos o planeta, todos temos que protegê-lo e preservá-lo.

A Pro™C901/C901S, em conformidade com a Energy Star 1.1, é um exemplo de como mantemos o nosso compromisso permanente de desenvolver soluções com superiores características ecológicas de economia de energia e de suprimentos, sem comprometer a produtividade.

Isto significa que, à medida que as preocupações com a sustentabilidade continuam a aumentar, nossos clientes não só lucram com uma preferência crescente por uma impressão ecologicamente sensível, como também poupam dinheiro.

A HISTÓRIA DA RICOH

Fundada em 1936, com sede em Tóquio, Japão, a Ricoh figura atualmente na lista das maiores empresas da Fortune Global 500. A nossa empresa estende-se por 150 países, com 108.500 colaboradores, incluindo 18.000 técnicos de assistência altamente qualificados em todo o mundo.

Uma forte presença europeia, um portfólio impressionante de aquisições recentes e um sólido programa de PeD; tudo isto, somado à força da nossa experiência global, de pessoas e serviços, combina-se para tornar a sua impressão de produção mais eficiente em termos de tempo e custo – além de lucrativa.

Com as relações profissionais não se limitam a preocupações financeiras, mas incluem também as responsabilidades ambientais, você verá que a total compreensão e o sentido de responsabilidade compartilhada da Ricoh de ir ao encontro de todos os desafios atuais e futuros são, não só bem-vindos, como também uma lufada de ar fresco.

A Ricoh engaja-se com você, para tornar-se um recurso e um parceiro confiável, ajudando-o a beneficiar-se de um fluxo estável de novos produtos, soluções e ideias inovadoras, para manter a sua empresa à frente das demais. Nossa flexibilidade e compromisso com a excelência podem lhe dar aquele diferencial competitivo da máxima importância no ramo da impressão de produção, em constante evolução.



Pro™ C901/C901S Graphic Arts Edition

Pro™ C901/C901S

Tecnologia:	Sistema de transferência eletrostática com 4 cilindros com correia de transferência interna
Fusão:	Método de fusão por correia, sem óleo
Tipo de toner:	Toner químico polimerizado
Velocidade de impressão:	Cores/Mono: 90/90 ppm
Resolução:	1.200 x 1.200 dpi
Tempo de aquecimento:	Menos de 420 seg.
Dimensões (L x P x A)	Pro™C901: 1.280 x 990 x 1.640 mm Pro™C901S: 2.555 x 990 x 1.640 mm
Peso:	Pro™C901: Menos de 630 kg Pro™C901S: Menos de 860kg
Alimentação elétrica:	220/230/240V, 25A, 50/60Hz
Consumo de energia:	Imprimindo: Menos de 5.500 W Modo Inicial: Menos de 3.200 W
Regime de Pico:	580.000 páginas por mês

CARACTERÍSTICAS DO SCANNER

Resolução:	100/150/200/300/400/600 (Padrão) dpi 100 a 1.200 dpi (Twain: PB) 100 a 1.200 dpi (Twain: Cores)
Velocidade de leitura:	(A4, 200 dpi) PB: 75 dpm, Cor Integral 75 dpm, *Velocidade de digitalização (A4 ABL, 200 dpi)
Área de leitura máxima:	297 x 432mm

MANUSEIO DE MÍDIA

Capacidade de alimentação de papel:	Padrão: 2 x 1.000 folhas, 1 x 500 folhas Bandeja de Alta Capacidade SRA3 (LCT): 2 x 2.000 folhas Bandeja de Alimentação Manual Múltipla opcional: 500 folhas
Capacidade máxima de alimentação de papel:	10.500 folhas (quando estão instaladas 2 LCTs SRA3 e uma bandeja de papel de 500) 11.000 folhas (incluindo a Bandeja de Alimentação Manual Múltipla)
Capacidade máxima de saída de papel:	13.250 folhas (quando estão instalados 2 empilhadores e uma Unidade de Acabamento padrão)
Formatos de papel:	Máximo: 330 x 487,7 mm
Área de impressão:	Máxima: 320 x 480 mm
Gramaturas de papel:	Bandejas padrão: 60 a 220 g/m ² LCT SRA3 RT5020: 60 a 300 g/m ² Bandeja de Alimentação Manual Múltipla: 52 a 216 g/m ²

* Apenas Pro™C901S;
ABL = Alimentação pela Borda Longa

CONTROLADORAS DE COR

	E-41	E-81	C-81
Tecnologia:	Fiery System 9 Release 2	Fiery System 9 Release 2	Software Creo Color Server
Configuração:	Externa	Externa	Externo
CPU:	Intel Core 2 Duo E8400 3.0GHz	Intel Xeon (Quad-Core) X5560 2.80GHz	Intel Core i7 2.8GHz
Memória:	2Gb	4Gb	5Gb
Disco rígido:	160Gb	1Tb	2Tb
Unidade de DVD-ROM:	Suportada	Suportada	Suportada
Sistema operacional	Windows XP	Windows XP	Windows XP
Protocolo de rede:	TCP/IP, (IPv4, IPv6) Apple Talk, SMB	TCP/IP, (IPv4, IPv6) Apple Talk, SMB	TCP/IP, (IPv4, IPv6) Apple Talk, SMB
Linguagem de impressão:	PS 3, PCL 5c, PCL 6	PostScript 3	PostScript 3
Formatos de dados suportados:	PDF, TIFF, JPEG	PDF, TIFF, JPEG	PDF, TIFF, JPEG
Impressão de dados variáveis:	PPML, Fiery Free Form	PPML, Fiery Free Form	PPML, Easy VDP Creator
Fontes:	217	217	217
Interface de rede:	Ethernet Gigabit	Ethernet Gigabit	Gigabit Ethernet
Interface de assistência técnica:	USB x 8 (2 à frente, 6 atrás)	USB x 8 (2 à frente, 6 atrás)	USB x 6

OUTROS OPCIONAIS

Unidade de livretos Profissional Ricoh com apara da borda lateral opcional, Unidade de Livretos Plockmatic com opção de dobra em lombada reta, insensor de capas e guilhotina para borda lateral ou três bordas opcional, GBC StreamPunch™ PRO, cartão VM, Unidade ponte, Bandeja de alimentação manual múltipla de 500 folhas, Unidade de furação (furos alternáveis 2/4, 4 furos Escandinava), bandeja 2xCarta/A3, Unidade de folhas com abas, Dobra em Z, Insensor de capas de duas bandejas, Unidade de Acabamento de 3.000 folhas com grameador de 100 folhas e unidade manipuladora de impressos, Unidade de grampear na dobra, Unidade de encadernação de anéis, Unidade de encadernação colada, 2 Bandejas de alta capacidade SRA3 de 2.000 folhas, Unidade de ventilação, Interface para contador tipo A, Unidade de arrefecimento, Servidor EFI FACI Furniture Bundle (para E-41 ou E-81), Segurança do HD para o Servidor EFI (para E-41 ou E-81), Base para Servidor Creo (para C-81), Espectrofotômetro ES-1000 com filtro UV, Espectrofotômetro ES-1000 sem filtro UV, empilhador com conexão simples ou dupla, Carrinho para o empilhador, unidade de separação de papel por sopro de ar, Unidades Substituíveis pelo Operador.

SOLUÇÕES DE FLUXO DE TRABALHO

EFI™ MicroPress®, EFI™ Digital StoreFront®, EFI™ Color Profiler Suite, EFI™ Fiery® Graphic Arts Package Premium Edition Upgrade (opção para EFI E-41), EFI™ SeeQuence Compose, Creo Process Power Pack, Creo Color Pack, Creo Imposition Pack, DirectSmile®, EFI™ Fiery® Central, Objectif Lune PlanetPress, Objectif Lune, PrintShop Mail.

INFORMAÇÕES AMBIENTAIS

Energy Star 1.1	Pro™C901/C901S com servidor de impressão EFI Fiery E-41	Sim
	Pro™C901/C901S com servidor de impressão EFI Fiery E-81	Sim
	Pro™C901/C901S com Servidor de Cor Creo C-81	Sim



RICOH

Copyright © 2010 Ricoh Brasi S/A. Todos os direitos reservados.
Este folheto, o seu conteúdo e/ou layout não podem ser modificados e/ou adaptados, copiados parcial ou totalmente e/ou incorporados em outras obras sem o consentimento prévio por escrito da Ricoh Brasil S/A.

www.ricoh.com.br

Soluções para o escritório

Impressão de produção

Serviços de Gestão de Documentos